

## SBK-1KL

"SBK-1KL" CAPTEUR CISAILLEMENT EN INOX IP68, de 300kg à 2000kg



Capteurs cisaillements homologués, avec une résistance de sortie de 1000 Ohms à faible consommation pour les applications mobiles alimentées par batterie.

Idéaux par exemple pour installation sur des balances autonomes homologuées CE-M à 4 capteurs, sur du pesage industriel en automation et autonome.

---

**PORTEE (kg) : 300, 500, 1000, 2000.**

---

**OIML R60. Classe de précision C3.**

---

**Acier INOX. Degré de protection IP68.**

---

**Résistance de sortie 1000 Ohm.**

---

La solution idéale pour  
les applications industrielles  
évoluées

## CARACTERISTIQUES PRINCIPALES

- CLASSE DE PRECISION C3
- FAIT EN ACIER INOX
- DEGRE DE PROTECTION IP68
- PORTEE MAX DE 300 kg A 2000 kg
- CABLE DE CONNEXION BLINDE
- CERTIFICAT OIML DISPONIBLE SUR DEMANDE
- CERTIFICAT D'ESSAI DISPONIBLE SUR DEMANDE

## CARACTERISTIQUES TECHNIQUES

- Echelon minimal de vérification E.v.:  $V_{min} = E_{max} / 10.000$ .
- Nombre maximal de l'E.v.:  $n = 3.000$ .
- Erreur combinée 0,017% de la capacité nominale.
- Sensibilité nominale: 2 mV/V +/- 0,1%.
- Erreur relative de linéarité 0,0014% / °C.
- Erreur relative d'hystérésis 0,0014% / °C.
- Compensation de température -10°C/+40°C.
- Température d'utilisation -20°C/+60°C.
- Fluage sur 30 min 0,024% de la capacité nominale.
- Tension d'alimentation maximale 15 Vdc.
- Résistance d'entrée  $1100 \pm 50 \text{ Ohm}$ .
- Résistance de sortie  $1000 \pm 10 \text{ Ohm}$ .
- Résistance d'isolement > 5000 MOhm.
- Charge maximale admissible 150% de la capacité nominale.
- Charge de rupture 200% de la capacité nominale.
- Câble blindé 6 pôles, longueur 5 m, diamètre 5 mm.

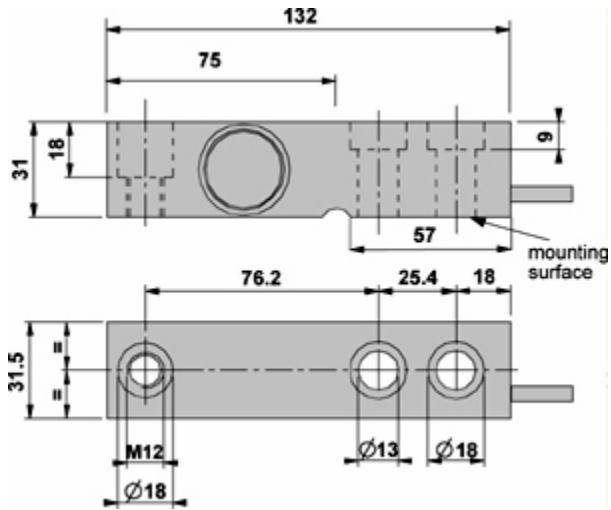
## Version ATEX

- Le certificat CCATEX rend le capteur approprié pour une utilisation dans les zones dangereuses, aux normes :  
ATEX II 1G Ex ia IIC T6 (Ta -20 ÷ +40°C) TX (Ta -20 ÷ +65°C) Ga  
ATEX II 1D Ex ta IIIC TX°C (Ta -20 ÷ +40°C) TX°C (Ta -20 ÷ +65°C) IP65.  
Le certificat comprend la notice et la déclaration CE de conformité ATEX (disponible en EN, DE, FR et IT).
- IMPORTANT : Le certificat se réfère à un seul capteur. Pour les systèmes avec plusieurs capteurs, il est nécessaire de commander un certificat pour chaque capteur.

## CERTIFICATIONS PRINCIPALES

- OIML R60
- Australian legal for trade certificate of approval (NMI S841)

## DETAIL 1



Dimensions (mm)

Connexions capteur	
Couleur	Fonction
--	BLINDAGE
JAUNE	SIGNAL +
GRIS	SENSE +
MARRON	ALIMENTATION +
BLANC	SIGNAL -
VERT	ALIMENTATION -
ROSE	SENSE -

## VERSIONS

Versions disponibles

Codice		Max (kg)
SBK300-1KL		300
SBK500-1KL		500
SBK1000-1KL		1000
SBK2000-1KL		2000



[www.diniargeo.com](http://www.diniargeo.com)

“YOUR WORLDWIDE PARTNER FOR WEIGHING”

**DINI ARGEO  
FRANCE sarl**  
France

**DINI ARGEO  
GMBH**  
Germany

**DINI ARGEO  
UK Ltd**  
United Kingdom

**DINI ARGEO WEIGHING  
INSTRUMENTS Ltd**  
China

**DINI ARGEO  
OCEANIA**  
Australia



**COMPANY HEADQUARTERS**

Via Della Fisica, 20  
41042 Spezzano di Fiorano Modena - Italy  
Tel. +39.0536 843418

**SERVICE ASSISTANCE**

Via Dell'Elettronica, 15  
41042 Spezzano di Fiorano Modena - Italy  
Tel. +39.0536 921784

SALES AND TECHNICAL ASSISTANCE SERVICE